

POURSUITE D'ETUDE ?



Licences professionnelles (Bac +3)

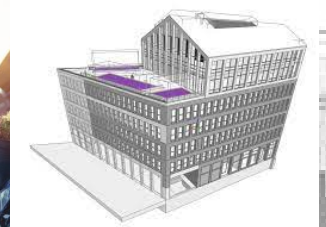
- Licence Pro MBTP (IUT Génie Civil – Réunion)
- Licence Pro MEGC (IUT Génie Civil – Réunion)
- BUT 2 ou 3 (IUT Génie Civil – Réunion) (passerelle)
- Ou équivalent en métropole

Ecoles d'ingénieurs (bac +5)

- ESIROI (Ecole d'ingénieur – Réunion)
- Ou autre en métropole
- Master...



BTS MANAGEMENT ECONOMIQUE DE LA CONSTRUCTION



Où nous trouver :

Rue du Collège BP46
97600 Mamoudzou

Nous contacter :

Téléphone : **0269.61.13.55**

Email : lgt.bamana@ac-mayotte.fr



FORMATION
EN 2 ANS

BTS

MANAGEMENT ECONOMIQUE DE LA CONSTRUCTION



LE METIER :

« Un acteur central de la conception à la réalisation des bâtiments »

Le technicien supérieur « Management Economique de la Construction » est un professionnel intervenant à toutes les étapes d'une opération de construction : dès l'expression du besoin de construire exprimé par le client jusqu'à la remise des clés du bâtiment lors de la réception.

Ses missions sont très diversifiées, elles apportent une garantie de la maîtrise des coûts, des délais et de la qualité.

NOTRE FORMATION :

Notre enseignement s'appuie sur des travaux collaboratifs et la mise en œuvre de projets adaptés au contexte professionnel et local. Notre BTS est proposé en formation initiale (enseignement professionnel et général).

Ce BTS propose également une immersion professionnelle au travers d'un stage de 8 semaines en 1^{ère} année.

MATIERES	Année 1	Année 2
Culture générale et expression	3	3
Langue vivante étrangère: anglais	2	2
Mathématiques	3	3
Physique - Chimie	2	2
Enseignement professionnel (EP) :	20	20
• Enseignements professionnels seuls	17	18
• EP et culture générale et expression en co-intervention	1	0
• EP et anglais en co-intervention	1	1
• EP et mathématiques en co-intervention	1	0
• EP et physique chimie en co-intervention	0	1
Accompagnement personnalisé	1	2
TOTAL	31	32
ENSEIGNEMENT FACULTATIF :		
Langue vivante étrangère II	2	2

Nature des épreuves	Unités	Coef- L	Forme	Durée
E1 - Culture générale et expression	U1	4	Ponctuelle écrite	4 h
E2 - Anglais	U2	3	CCF 2 situations	
E3 - Mathématiques et Physique-Chimie		4		
Sous-épreuve : Mathématiques	U31	2	CCF 2 situations	
Sous-épreuve : Physique-Chimie	U32	2	CCF 2 situations	
E4 - Analyse du projet et de son contexte	U4	4	Ponctuelle écrite	4 h
E5 - Etude et suivi d'un projet		7		
Sous-épreuve : Etude descriptive et économique	U51	5	Ponctuelle orale	40 min + revues de projet
Sous-épreuve : Analyse et suivi financiers	U52	2	Ponctuelle écrite	2 h
E6 - Epreuve professionnelle		7		
Sous-épreuve : Projet économique - étude quantitative	U61	4	CCF 1 situation	
Sous-épreuve : compte rendu d'activités en milieu professionnel	U62	3	CCF 1 situation	
Epreuve facultative de langue vivante	UF1	1	Ponctuelle orale	20 min + 20min de préparation
Epreuve facultative engagement étudiant	UF2	1	CCF 1 situation	20 min

VOTRE PROFIL

Vous avez envie d'un métier varié, en contact avec le milieu professionnel et la construction, d'échanger avec des clients, architectes et autre corps de métiers. Si vous êtes intéressé par les aspects financiers, l'impact de la construction sur l'environnement, par le monde du chantier et de l'aspect ingénierie... ce BTS est fait pour vous.

Pour quels profils ?

BAC généraux (S) ; BAC technologique (STI2D AC) ; BAC professionnels en lien avec le domaine de la construction

LES COMPETENCES DEVELOPPEES

Notre BTS « Management Economique de la Construction » forme des Techniciens Supérieurs possédant une très large culture technique en Génie Civil et capable de mobiliser un certain nombre de compétences :

✓ Techniques et Economique :

- Etablir une étude technique et économique pertinente du projet
- Calculer et quantifier les besoins en matériels, matériaux et main d'œuvre permettant la réalisation d'un ouvrage
- Planifier, coordonner les interventions et superviser l'évolution des travaux tout en vérifiant la conformité des actions vis-à-vis du programme des travaux et les règlements en vigueur.
- Organiser et suivre financièrement des projets depuis la conception à leur réalisation.

✓ Management :

- Collaborer avec les différents acteurs d'une opération
- Manager et organiser un projet

LES DEBOUCHES PROFESSIONNELS

Le technicien supérieur « Management économique de la construction » accède à un emploi :

- de BIM manager ;
- de BIM coordonnateur ;
- d'économiste de la construction ;
- de technicien en étude de prix ;
- de chargé d'affaires ;
- de conducteur de travaux ;
- de manager de projet.
- de coordonnateur de travaux ;
- de coordonnateur sécurité, de responsable QHSE ;
- de responsable de programme ;
- d'expert amiable de la construction ;
- de diagnostiqueur...